

PM PARKERING

Brf Böljan i Helsingborg

Under bostadshusen i Brf Böljan finns ett underjordiskt garage med totalt 38 parkeringsplatser samt två MC-platser. Av dessa 38 platser är i första hand 21 platser dedikerade till etapp 1 (hus 2) och 17 platser till etapp 2 (hus 1).

Bostadsrättshavare har möjlighet att hyra parkeringsplats genom tecknande av hyresavtal. Hyresavtal skickas ut ca 3 mån innan kvarterets första tillträde och mäklaren fördelar platserna i den datumordning som bokning/kontraktstecknande skett. Här ska även anges om vanlig P-plats, HKP-plats eller P-plats med möjlighet till laddstation önskas.

Av de totalt 38 parkeringsplatserna är två handikappanpassade (märkta HKP på bilaga). Föreningens styrelse tar beslut om hkp-plats skall reserveras för en enskild lägenhet efter uppvisande av handikappstillstånd.

Av de totalt 38 parkeringsplatserna är 9 platser utrustade med laddstation för elbil. Detta är ett standard 220V uttag. Elbilsplatser debiteras med en fast kostnad (se nedan) plus förbrukad el och administrationskostnader.

Parkeringsplatserna i garaget är inte numrerade och bostadsrättshavare hyr inte en specifik parkeringsplats utan parkerar på en plats som är ledig. Endast bostadsrättshavare med elbil alternativt handikappsanpassad plats hyr en bestämd parkeringsplats. Det är upp till Styrelsen att markera ut vilka dessa platser är. Omarkeade elbils- och handikappanpassade platser är tillgängliga för övriga att använda som parkeringsplats.

Hyresnivå enligt ekonomisk plan för vanlig P-plats: 950 kr/mån

Hyresnivå för HKP parkering: 950 kr/mån

Hyresnivå för P-plats med laddstation: 950 kr + förbrukad el och administrativa kostnader /mån

Hyresnivå för MC-plats: 500 kr/mån

Avtalstiden är tre månader. Uppsägning skall ske skriftligen senast tre månader före den avtalade hyrestidens utgång, i annat fall förlängs kontraktet med tre månader i taget.

Finns intresse av att hyra ytterligare p-plats (till andra- eller tredjebil), kontakta din mäklare. Efter inflyttning kontaktas föreningens styrelse direkt.

Enligt beslut i styrelsen kommer det innan samtliga lägenheter är inflyttade att upprättas två kölistor per etapp för de bostadsrättshavare som önskar hyra parkeringsplats:

1. Kölista för förstabil (här köar den lägenhetsinnehavare som inte har någon p-plats)
2. Kölista för andrabil (här köar den lägenhetsinnehavare som vill hyra ytterligare en plats, till andra- eller tredjebilen). Tilldelning för de i denna kö görs först efter det att alla lägenheter är inflyttade.

Då en p-plats frigörs erbjuds kölista 1 att hyra framför kölista 2.

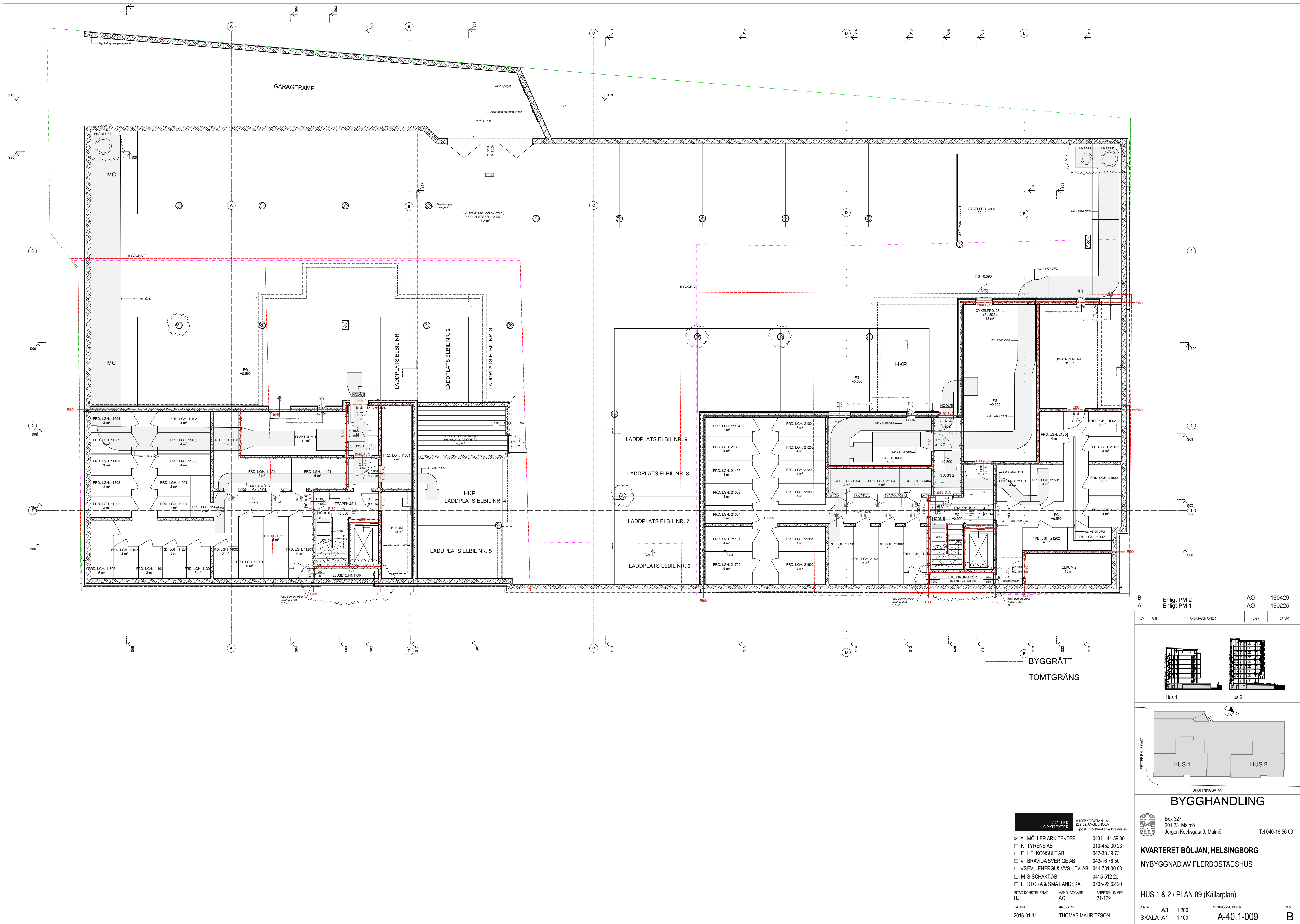
Liknande kösystem upprättas även för de två MC-platserna.

Det bör observeras och understrykas att parkeringsplatsen inte är knuten till lägenheten. Parkeringsavtalet är ett fristående separat hyresavtal skilt från innehavet och ägandet av

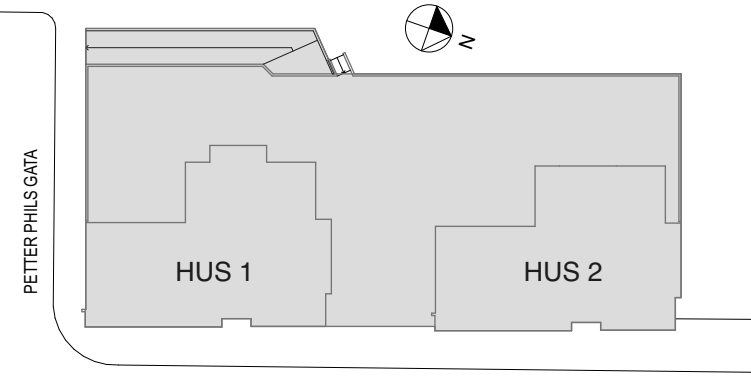
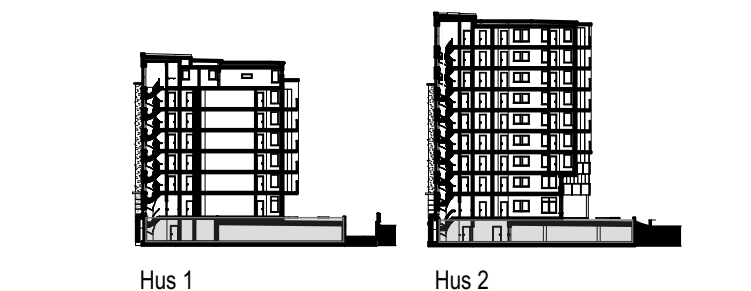
bostadsrätten. Vid en eventuell framtida överlåtelse av lägenheten eller uppsägning av p-plats kommer parkeringsplatsen att återgå till föreningen. Så snart en lägenhet säljs så skall även parkeringsavtalet sägas upp och återgå till föreningen för fördelning enligt styrelsens beslut.

Detta tills styrelsen tar beslut om ett annat förfaringssätt.

Bilaga: Parkeringsplatser Böljan



B		Enligt PM 2	AO	160429
A		Enligt PM 1	AO	160225
REV	ANT	ÄNDRINGEN/ÄNDR	SIGN	DATUM



BYGGHANDLING

Box 327
201 23 Malmö
Jörgen Kocksgata 9, Malmö
Tel 040-16 56 00

KVARTERET BÖLJAN, HELSINGBORG
NYBYGGNAD AV FLERBOSTADSHUS

HUS 1 & 2 / PLAN 09 (Källarplan)

SKALA	A3	1:200	RITINGSNUMMER	REV
SKALA	A1	1:100	A-40.1-009	B

MÖLLER ARKITEKTER		V. KYRKOGATAN 15 202 32 ÄNGELHÖLD E-post: info@moller-arkitekter.se
A. MÖLLER ARKITEKTER		0431-44 59 80
K. TYRÉN AB		010-452 30 23
E. HELKONSULT AB		042-38 39 73
V. BRAVIDA SVERIGE AB		042-16 76 50
VSEVU ENERGI & VVS UTV. AB		044-781 00 03
M. S-SHAKT AB		0415-512 20
L. STORA & SMA LANDSKAP		0705-26 62 20
RITAD KONSTRUERAD	HÄNDELAGGARE	ARBETSNUMMER
UU	AO	21-179
DATUM	ANSVARIG	
2016-01-11	THOMAS MAURITZSON	